



SIERRA NEVADA

Catálogo de espacios

sierranevada.es/espacios





Invierno

1. Deportes de invierno y montaña

Situada en el parque Nacional de Sierra Nevada, su altitud y clima la convierten en una opción óptima para el esquí y para todo tipo de deportes de montaña. Rodeada de alta cumbres, de más de 3000 metros y con el mar mediterráneo a solo 1 hora, hacen de este enclave una excepcional ubicación para todo tipo de eventos.

2. Lugares especiales

Celebre sus eventos en un paraje excepcional, donde podrá disfrutar de una oferta de espacios variados y originales que harán las delicias de sus invitados y clientes. Sus grandes salas, restaurantes y espacios exteriores son el lugar perfecto donde organizar reuniones de empresa, juntas directivas, congresos, bodas, comuniones o cualquier tipo de evento, y compaginarlo con los deportes de invierno o nuestras actividades en la nieve.

sierranevada.es/espacios



Verano

1. Clima agradable

Sierra Nevada con una temperatura media de 20°C, es un lugar idóneo para la celebración de cualquier evento de tipo familiar o empresarial. El paisaje y el clima en verano proporcionan una forma de descanso y disfrute muy diferente a cualquier otra.

2. Entorno privilegiado

Los espectaculares valores ecológicos, fauna, plantas únicas en el mundo, paisajes, senderos... hacen de Sierra Nevada un lugar único. Lagunas, riachuelos, borreguiles de verde intenso son un espectáculo natural fuera de serie en las altas cumbres de Sierra Nevada.

3. Mágia y aventura

El amanecer y el anochecer en las altas cumbres son sensaciones altamente recomendables. La noche nos acerca a la aventura del cosmos y nos ofrece un enclave perfecto para contemplar el manto de estrellas y asistir a actividades de observación astronómica.

ZONA DE PRADOLLANO

2.100M





Cabaña El Mirlo, zona recreativa

Situada en el entorno de la Zona Recreativa Mirlo Blanco. Dispone de una terraza acristalada y aclimatada y también terraza descubierta.

Puede solicitar presupuesto para eventos personalizados.

Precio alquiler diario: 1.500€ IVA incluido.



Plano 1

Tarifas NO válidas durante la temporada de invierno (Diciembre - Abril).
Consultar disponibilidad y precio para esas fechas

Cabaña El Mirlo

- **Instalaciones:**

Kiosco, cabaña de madera

- Ofrece una cocina, barra y salón-bar a la vista
- Aseos de señoras/caballeros exterior
- Mobiliario, mesas y sillas

Zona recreativa disponible para acompañar su evento

Entorno con arboleda

Zona ideal para verano e invierno, posibilidad de eventos de día, tarde o noche, para celebraciones y eventos familiares o de empresa

- **Aforo / capacidad**

- Terraza cubierta acristalada
- Coctel para 150 personas
- Banquete para 100 personas





Restaurante La Bodega

Situado en Plaza de Andalucía, en pleno núcleo de la urbanización, junto a telecabinas, telesilla urbano y Centro de Atención al Usuario. Terraza de verano y solarium de invierno, barra cafetería, amplio salón comedor, y salón abovedado en el interior. Dispone de sala de conferencias, proyecciones y usos múltiples. Anexo al Hotel Telecabina que nos aporta la posibilidad de compaginar evento y estancia.

Precio alquiler diario: 1.600€ IVA incluido.



Plano 2

Restaurante La Bodega

- **Instalaciones:**

Salones, barra, cocina y sala proyecciones

- Zona de barra con amplio mostrador y zona de discapacitados
- Barra y zona de cafetería

Salón de actos dotado con modernos medios audiovisuales

Terraza con aires del sur

Este enclave ofrece también la posibilidad de realizar eventos en el exterior, en la terraza de madera

- **Aforo / capacidad**

- Coctel para 150 personas
- Banquete para 100 personas
- Terraza para 150 personas





Salón de actos Hotel Telecabina

El Hotel telecabina dispone en su planta baja de una amplia sala de conferencias, proyecciones y usos múltiples. Con acceso independiente al hotel y posibilidad de compaginar con el uso del restaurante La Bodega y el hotel. Aforo: 180 personas

Puede ser alquilada el día completo de 9:00h a 19:00h o medio día (5 horas máximo) de 9:00h a 14:00h o de 16:00h a 19:00h.

Precio alquiler medio día: 1.062,50€

Precio alquiler día completo: 1.500€

Cada fracción u hora extra del horario confirmado: 65€

Contratación personal seguridad - control acceso a la sala: 75€/ hora

Salón de actos Hotel Telecabina





Sala La Cúpula - Distinción y buen gusto

Ubicada en el centro neurálgico de la estación, en la Plaza Andalucía, 3ª planta del edificio Cetursa. Dispone de mobiliario para configurar diferentes ambientes según necesidades. Sála en forma de cúpula forrada en madera, presidida por una peculiar lampara central, con vistas a la montaña y a la urbanización de Pradollano. Aforo: 35 pax
Incluye: Wifi, Proyector Gigante, Megafonia. Puede ser alquilada el día completo de 9:00h a 19:00h o medio día (5 horas máximo) de 9:00h a 14:00h o de 16:00h a 19:00h.

Precio alquiler medio día: 937,50€ IVA incluido.

Precio alquiler día completo: 1.187,50€ IVA incluido.



Plano 3

Sala La Cúpula



ZONA DE BORREGUILES

2.700M





Restaurante Alcazaba

Ubicado en la primera planta del edificio Borreguiles. Instalaciones totalmente renovadas.

Terraza acristalada con vistas a la zona de pistas y el Veleta.

Terraza descubierta.

Precio alquiler diario: 1.600€ IVA incluido.



Plano 4

Restaurante Alcazaba

- **Instalaciones:**

Con una ubicación vistas de altura

Amplio espacio para organizar un evento de día o de noche

En el corazón de Borreguiles

- Restaurante de fácil acceso bien en vehículo colectivo o en telecabinas
- Grandes ventanales y magníficas vistas
- Aseos de señoras/caballeros, mobiliario, mesas y sillas
- Barra, cocina a la vista

- **Aforo / capacidad**

- Interior 90 personas
- Terraza cubierta 48 personas
- Terraza abierta 32 personas





Salón Sulayr

Ubicado dentro del edificio Borreguiles a la llegada de los telecabinas.

Un gran espacio, con grandes ventanales y vistas espléndidas al valle.

Dispone de mobiliario para configurar diferentes ambientes según necesidades.

Precio alquiler diario: 1.700€ IVA incluido.



Plano 4

Salón Sulayr

- **Instalaciones:**

Eventos y comida de empresas se dan cita en Borreguiles

En la zona de pistas de Borreguiles encontramos un amplio espacio para organizar eventos. Restaurante y salón ofrecen un espacioso ambiente de día o de noche.

Típico de montaña

- Salón de fácil acceso bien en vehículo colectivo o en telecabina
- Grandes ventanales y magnificas vistas al valle.
- Aseos de señoras/caballeros, mobiliario, mesas y sillas

- **Aforo / capacidad**

- Coctel para 250 personas
- Banquete para 200 personas





Terraza Torreón Premium

Terraza exterior con mesas bajas y hamacas confort, ubicado en Borreguiles en una zona muy exclusiva con magníficas vistas al Veleta. Para eventos maridados con champagne Moët Chandon

Terraza: 168,39 m²

Aforo: 120 plazas

Precio alquiler diario: 2.800€ IVA incluido.



Plano 5

Terraza Torreón Premium





Terraza Chill-Out

Un amplio espacio exterior junto al edificio Borreguiles, donde se pueden celebrar grandes eventos gastronómicos o deportivos con vistas a la zona de pistas.

Número de plazas dependiendo de la configuración del evento.

Terraza: 1.153,86 m²

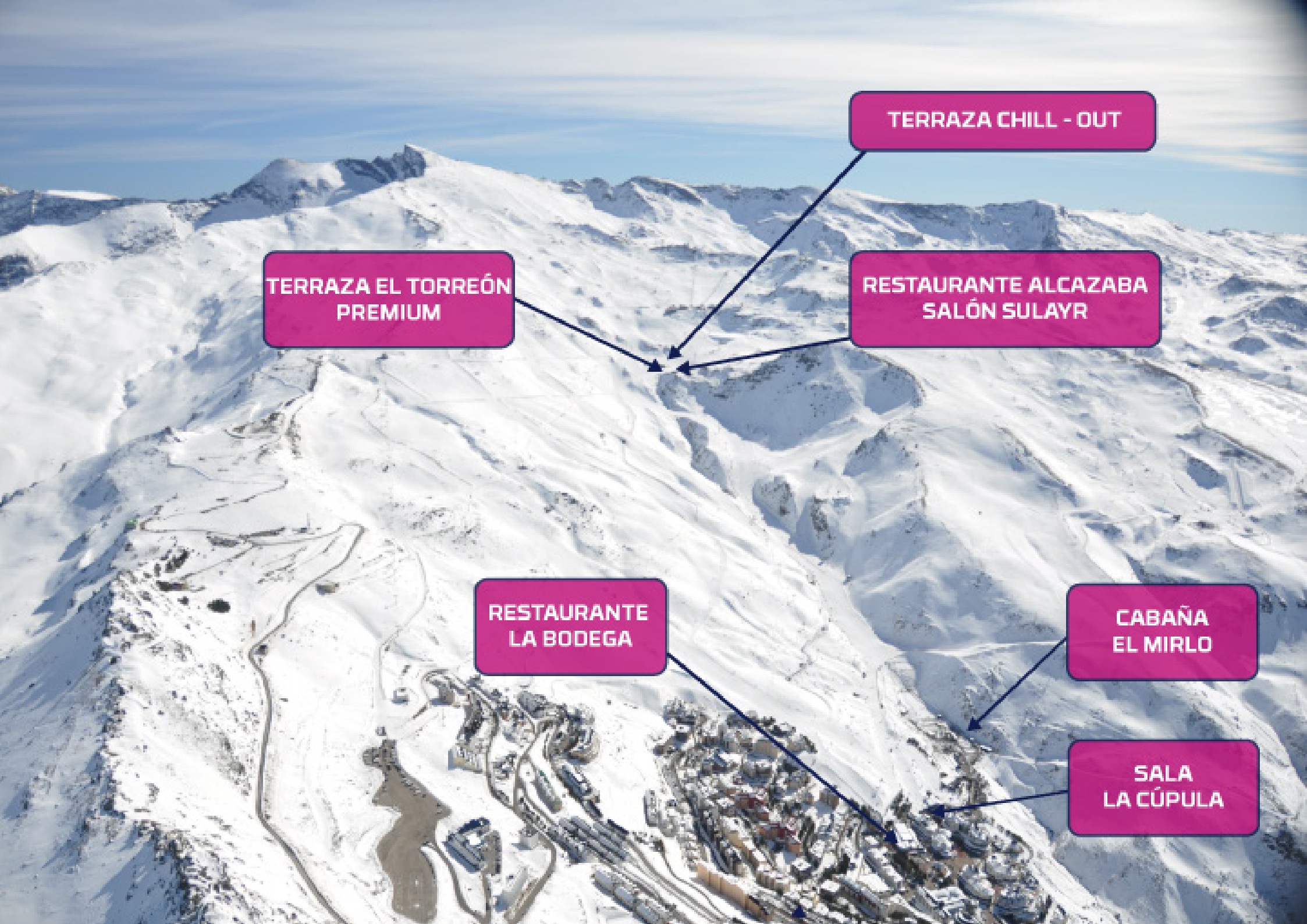
Precio alquiler diario: 1.900€ IVA incluido.



Plano 5

Terraza Chill - Out





TERRAZA CHILL - OUT

TERRAZA EL TORREÓN
PREMIUM

RESTAURANTE ALCAZABA
SALÓN SULAYR

RESTAURANTE
LA BODEGA

CABAÑA
EL MIRLO

SALA
LA CÚPULA

Plano de espacios

Ubicaciones estratégicas

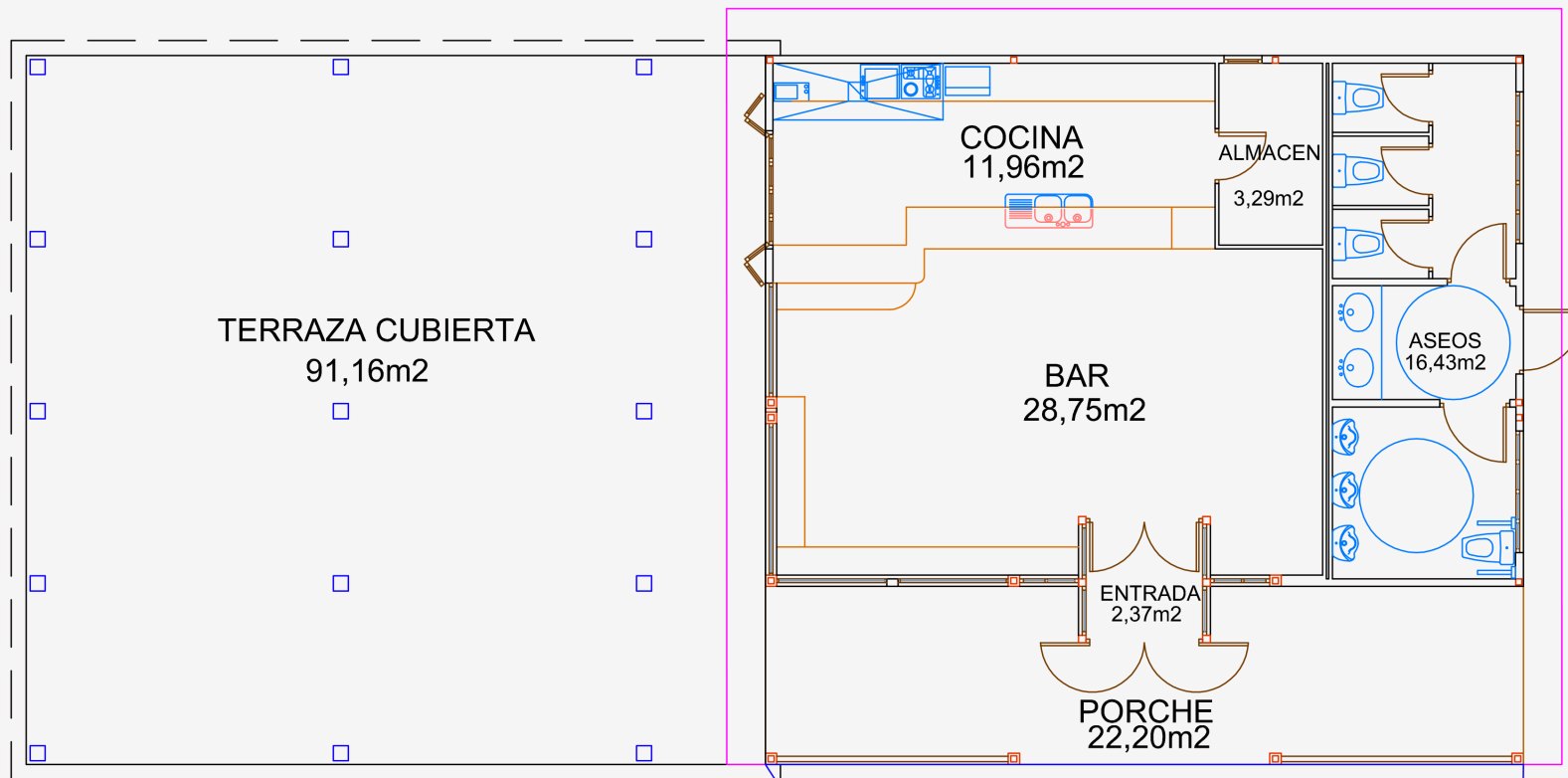
6 espacios diferentes en un entorno singular a partir de los 2.000 metros de altitud, distribuidos por toda la urbanización, donde celebrar todo tipo de eventos.

Ubicación

A tan solo 31 km de la monumental ciudad de La Alhambra, GRANADA. Carretera montaña de fácil conducción.

Planos

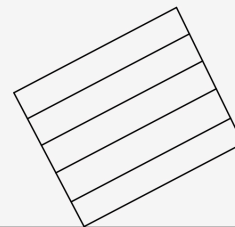
- 1. Cabaña El Mirlo**
- 2. Restaurante La Bodega**
- 3. La Cúpula**
- 4. Restaurante Alcazaba / Salón Sulayr**
- 5. Terraza Torreón Premium / Terraza Chill-Out**

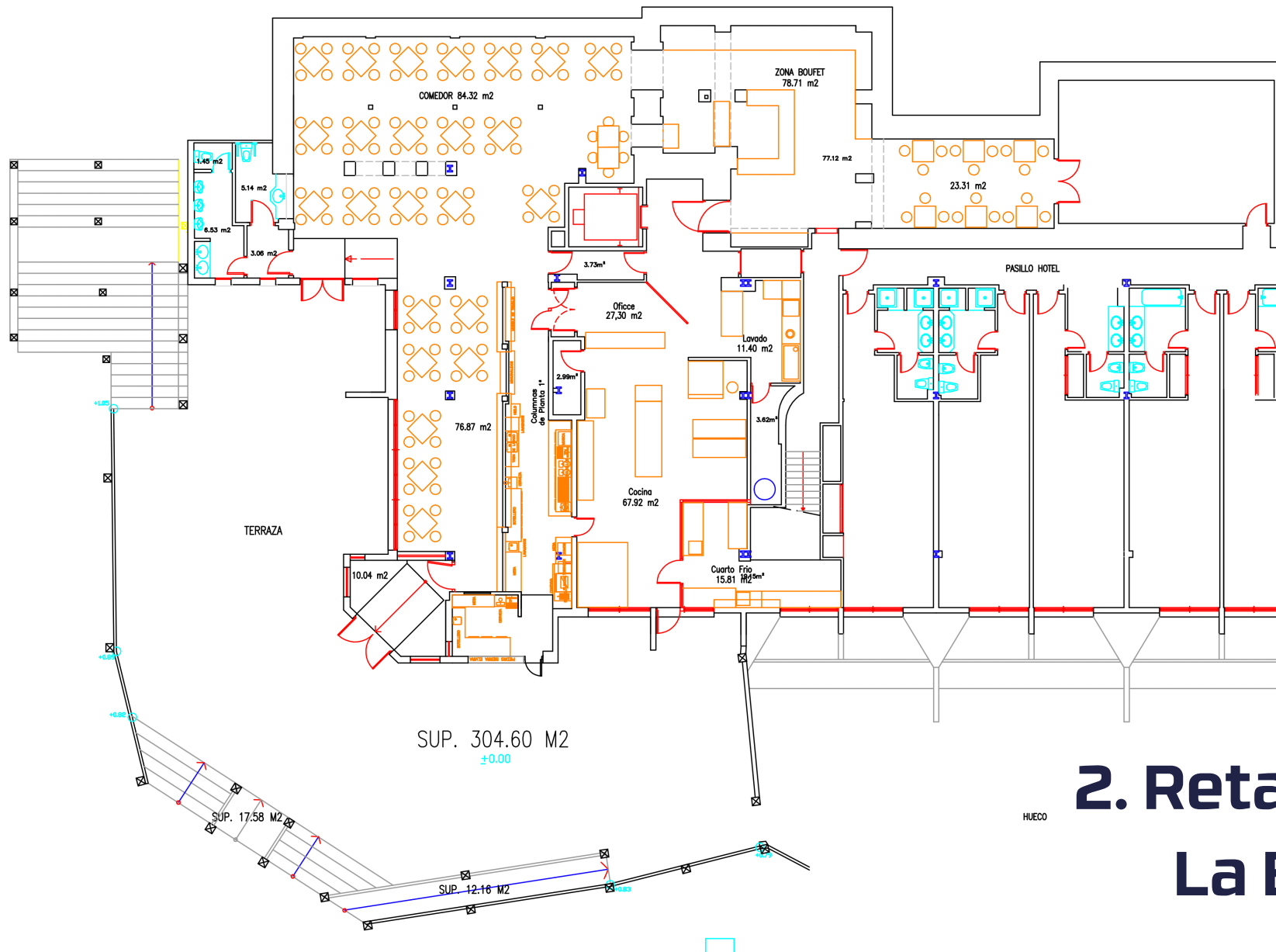


TERRAZA DESCUBIERTA
94,00m²

1. Cabaña El Mirlo

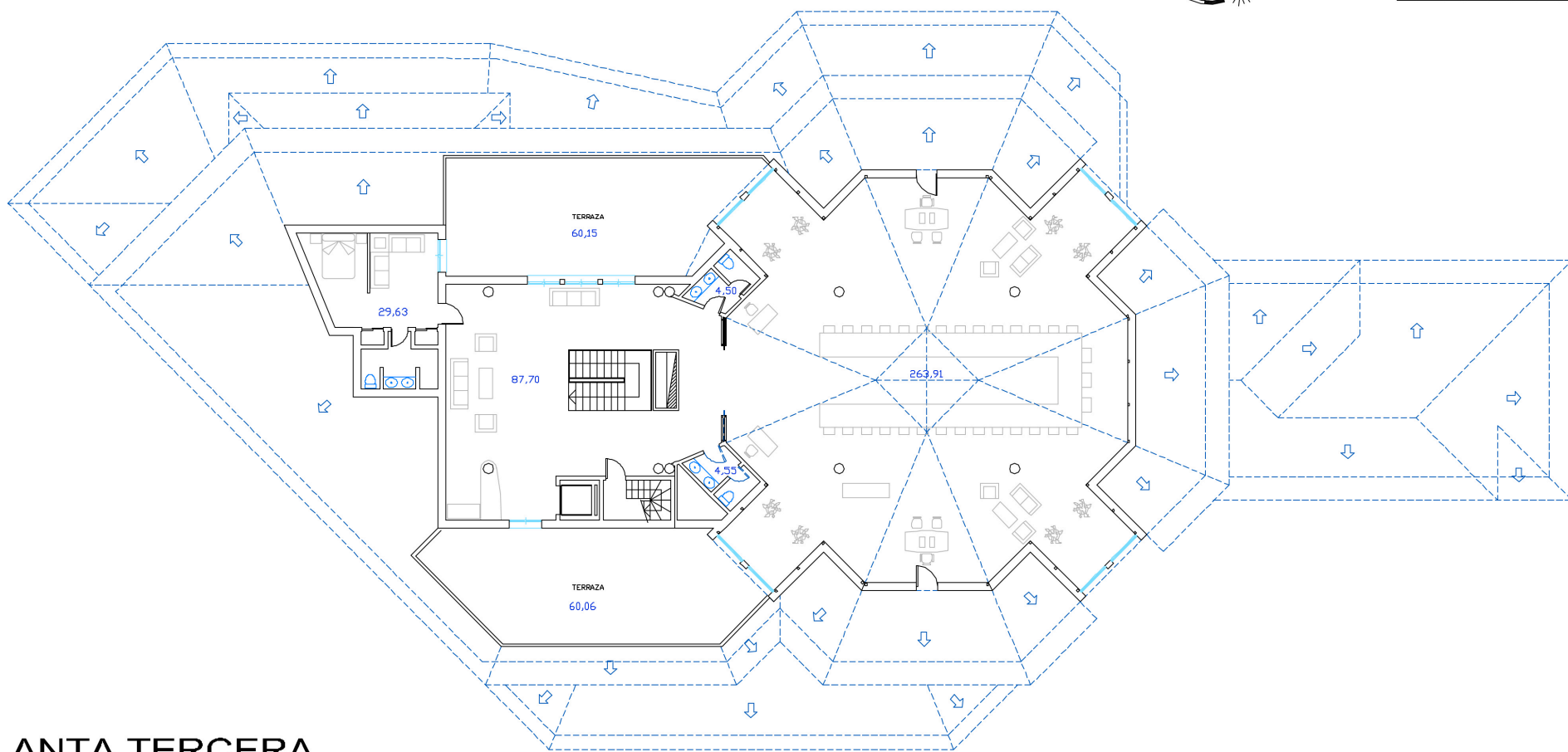
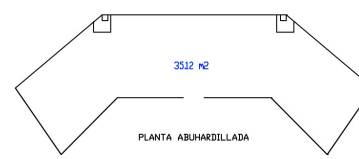
Plano 1



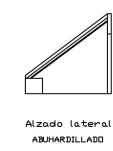
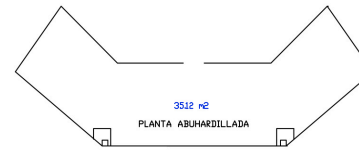
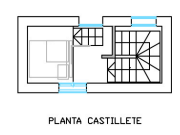


2. Restaurante La Bodega

Plano 2

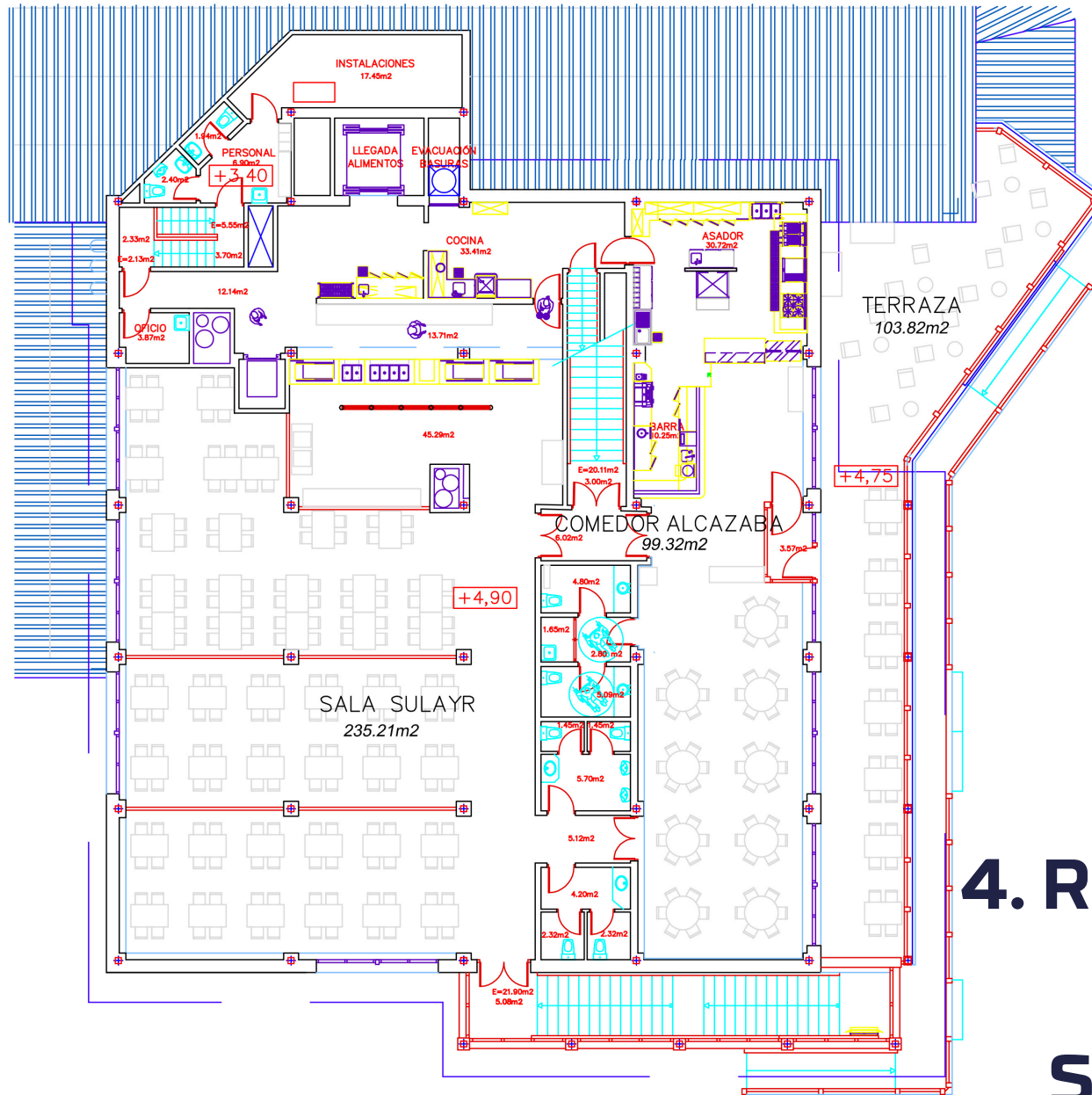


PLANTA TERCERA



3. La Cúpula

Plano 3

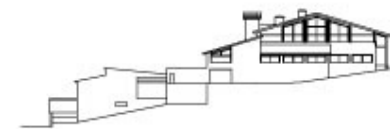
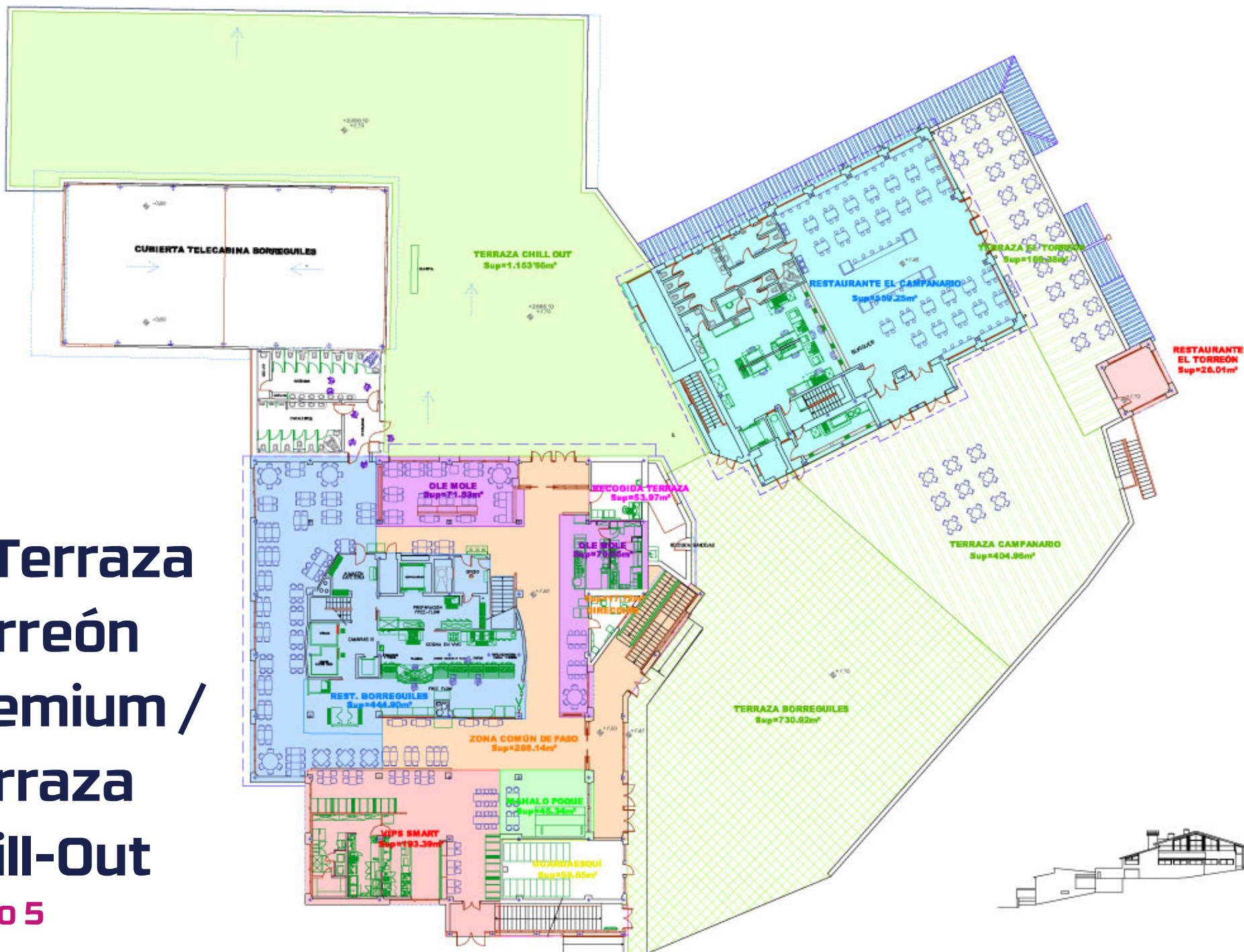


PLANTA ALTA

4. Restaurante Alcazaba / Salón Sulayr Plano 4

5. Terraza Torreón Premium / Terraza Chill-Out

Plano 5





Cetursa Sierra Nevada, S.A.

18.196 Plaza Andalucía - Edf. Cetursa

Sierra Nevada - Monachil GRANADA

902 70 80 90 | agencia@sierranevadaclub.es

sierranevada.es